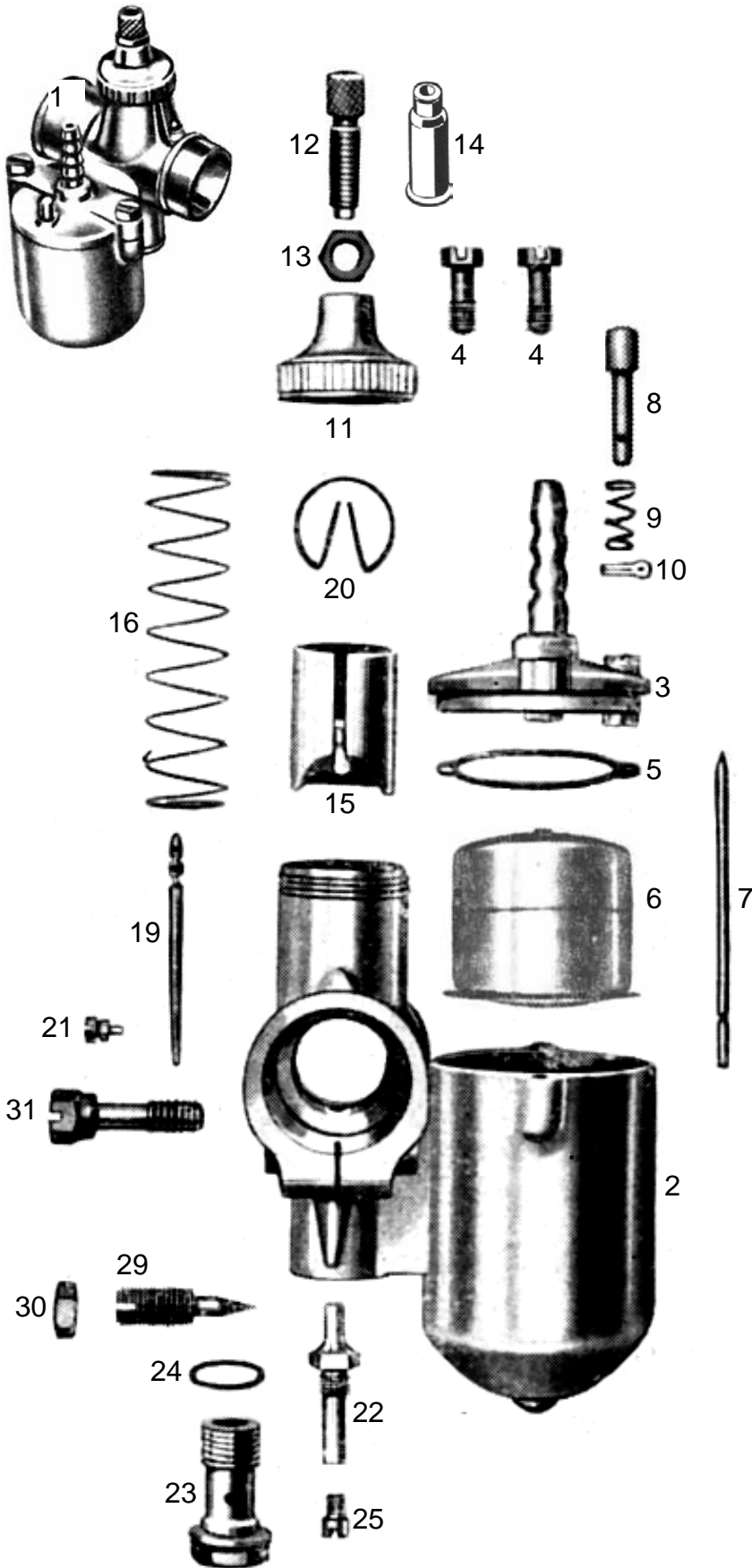


| | | | |
|---|---|---|----------------------------|
| T-72 m.LD fest | BING Vergaser 1/17/11 Einschiebervergaser | ILO MG 125 Sport (Hauptvergaser rechts) | letzte Änderung 22.03.2023 |
| Preisliste hier anklicken | | Lesen Sie vor einer Bestellung die Lieferbedingungen hier anklicken | |



ACHTUNG
 Nach ILO Unterlagen hat der Vergaser die Bezeichnung **1/17/1**
 Nach BING Unterlagen hat der Vergaser die Bezeichnung **1/17/11**
 Beide Vergaser sind baugleich

| nml = nicht mehr lieferbar a.A. = auf Anfrage • = benötigte Menge | | |
|---|-------------|--|
| Alle Angaben nach Bing Unterlagen | | |
| Best-Nr. | Bezeichnung | |
| 1 | nml | Vergaser 1/17/11 kpl. |
| 2 | nml | Vergasergehäuse nackt |
| 3 | 383202 | Schw-Geh-Deckel kpl. mit Tupfer |
| 4 | 9483-0 | Schraube zu Schw-Geh-Deckel • 2St |
| 5 | 9500-4 | Dichtung zu Schw-Geh-Deckel <i>(Sonderzubehör, nicht serienmäßig)</i> |
| 6 | nml | Schwimmer 7 Gr. mit 1 Dämpfering |
| 6 | 3834-0 | Schwimmer 7 Gr. ohne Dämpfering |
| 7 | 9481-3 | Schwimmernadel 63 mm |
| 8 | 6545-7 | Tupfer+Feder+Splint (Satz) |
| 9 | 6544-1 | Tupferfeder |
| 10 | 6540-0 | Splint |
| 11 | 654616 | Deckelplatte |
| 12 | 6542-0 | Seilzugstellschraube |
| 13 | 6551-0 | Kontermutter zu Stellschraube |
| 14 | H1831 | Gummitülle zu Stellschraube <i>(Sonderzubehör, nicht serienmäßig)</i> |
| 15 | 6548-1 | Gasschieber |
| 16 | 6533-4 | Feder zu Gasschieber |
| 19 | 3836-3 | Düsenadel 2.Kerbe von oben |
| 20 | 9486-1 | Klemmbügel zu Düsenadel |
| 21 | 654905 | Führungsschraube |
| 22 | 3838-8 | Nadeldüse 2,60 |
| 23 | 9494-4 | Düsenstock zu Haupt/Nadeldüse |
| 24 | 9494-5 | Dichtring zu Düsenstock |
| 25 | 3835-3 | Hauptdüse 031-80 (Serie) |
| weitere Hauptdüsen hier anklicken | | |
| Leerlaufdüse 40 fest eingebaut, <i>nicht austauschbar</i> | | |
| 29 | 9492-2 | Luftregulierschraube 2½ Umdreh.raus |
| 30 | 6551-1 | Kontermutter zu Luftregulierschraube |
| 31 | 950201 | Klemmschraube |

ACHTUNG
 Falls Sie über eine Suchmaschine auf diese Seite gekommen sind, können Sie sich nur **diese Seite** ansehen.
 Um das ganze Lieferprogramm für **Motorräder** zu sehen, klicken Sie [hier auf meine Start Seite](#)
 Ernst Weißwange, Hamburger Str. 73, 24568 Kaltenkirchen, Tel. 04191-3326 www.weisswange-motorradteile.de